

ІМА: НОВАЯ ЭРА ТОЛЬКО НАЧАЛАСЬ

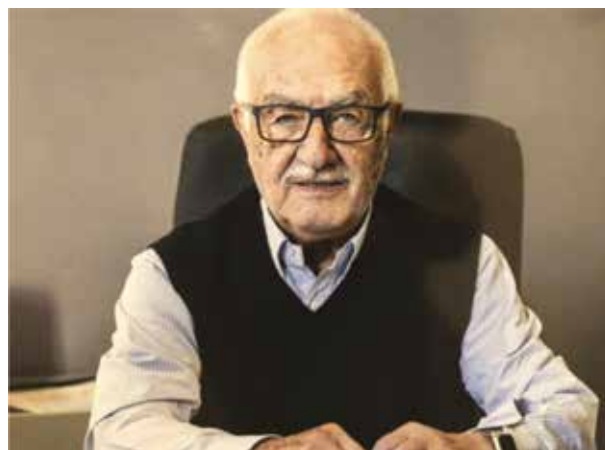
С открытием новой структуры и расширением производственной площадки в 2017 году компания ІМА наряду с 40-летним юбилеем отметила важную веху в своем развитии. Сегодня, в начале 2020 года, мы можем с гордостью сказать, что, в дополнение к внешнему виду и расширению, которые все партнеры ІМА за последние 2 года оценили положительно, компания идет по новому пути с амбициозной целью: совершить качественный скачок.



М

ы стремимся к двум целям: индустриализация продукта с высоким и постоянным качеством и гибкость проектирования для большей конкурентоспособности на рынке, сохраняя при этом высокое качество и соблюдение принципа «сделано в Италии», который остается нашей главной особенностью. Изменения затрагивают несколько направлений: производство на площади 9 000 квадратных метров, где реорганизуется производственный цикл (чтобы сделать его более эффективным), сборка с этапами испытаний по узлам и с окончательным испытанием, направленный и эффективный сервис после продажи, включая сокращение сроков получения запасных частей. И, наконец, укрепление отдела исследований и разработок с привлечением нового персонала для создания программного обеспечения и новых технологических решений, которые будут отвечать растущим потребностям наших клиентов в области повышения эффективности производства и качества, а также достигать новых уровней автоматизации процессов и ІОТ.

Все меры, предпринимаемые ІМА, направлены на то, чтобы позволить компании быть современной и минимизировать затраты времени и энергии с последующим увеличением эффективности во всех отделах.



Это была последняя несбывшаяся мечта г-на Лучано Сардини, капитана ІМА, и эту мечту его команда с большим энтузиазмом воплощает в жизнь. С учетом этого, есть также несколько проектов в процессе создания и другие, которые уже реализованы, такие как, например, новая линия для обработки тканей с обивкой (изученная и разработанная в сотрудничестве с известным итальянским брендом нижнего белья и не только). ІМА впервые представляет на рынке эту новую полностью автоматизированную линию, специально предназначенную для поролонных чашек с толщиной до 15 мм. Новейшая техническая и технологическая задача, с которой столкнулась ІМА, — создание полной линии, то есть полностью автоматизированной



системы, которая производит до 4000 бюстгальтеров в час с расходом энергии менее 4 кВт/ч. Линия состоит из погрузчика для рулонов с диаметром до 1200 мм и весом до 150 кг, настольной машины, специально разработанной для укладки поролона, и автоматической высокопроизводительной головки кроя.

Задача была трудной, но на этапе создания технических спецификаций и проектирования IMA удалось найти решение, которое исключает ручное рассечение перед горячей штамповкой. С этой конфигурацией можно настлать и кроить материал высотой до 12,5 сжатых см с помощью программных функций, специально разработанных для материала FOAM (губка), гарантирующих результаты производительности на самом высоком уровне.


Это один из амбициозных проектов, в которых IMA участвовала в неординарном партнерстве, и это позволило нашим уважаемым клиентам открыть новую страницу в управлении раскройным цехом, а также покрыть новые потребности, такие как управление полиуретаном.

Слаженный коллектив IMA продолжает неустанно трудиться над совершенствованием своего производства, чтобы меняться к лучшему для вас.










A NEW ERA
HAS JUST BEGUN



IMA SYNCRO CUTTING ROOM 4.0

coming soon...
MAXIMA CAD

www.imaitaly.biz