

# techno FASHION

ISSN 2039-988X - Bimestrale - Anno XLI - 3 - giugno 2026

www.technofashion.it

**CIRCOLARITÀ  
SMALTIMENTO E  
RE-COMMERCE  
DI SCARTI E  
INVENDUTI**

**CUCITO  
LAVORAZIONE  
DEL JERSEY,  
TRADIZIONE E  
ACCORGIMENTI**

**SAMAB 2026  
CONGRESSO:  
INDUSTRIA,  
ISTITUZIONI  
E TECNOLOGIE**

**PROFESSIONI  
ALLA SCOPERTA  
DEL MODELLISTA,  
ARCHITETTO DEL  
PRODOTTO MODA**

**MATERIALI  
ELASTAN:  
PRO E CONTRO,  
INNOVAZIONE,  
MANUTENZIONE**



## INNOVARE INSIEME PER UNA MODA SOSTENIBILE

Freudenberg offre interfodere per il settore abbigliamento realizzate con materie prime riciclate e biodegradabili per aiutarvi a creare capi sostenibili a partire dagli interni.

### INTERFODERE IN PES RICICLATO

Ogni secondo nel mondo vengono prodotte 16.000 bottiglie di plastica e molte di queste finiscono nelle discariche o come spazzatura nei mari. Le interfodere Freudenberg in PES riciclato danno alle bottiglie in PET una seconda vita.

Il nostro range di interfodere ecosostenibili è in continua evoluzione ed è pensato per soddisfare i bisogni dell'industria dell'abbigliamento. Accessibili e sostenibili, le nostre interfodere realizzate con materie prime in poliestere riciclato sono il complemento indispensabile per le vostre collezioni sostenibili.

Le interfodere Freudenberg sono la scelta migliore per collezioni sostenibili. [www.freudenberg-pm.com/company/sustainability](http://www.freudenberg-pm.com/company/sustainability)

[www.apparel.freudenberg-pm.com](http://www.apparel.freudenberg-pm.com)

Freudenberg Performance Materials  
Apparel S.a.s. di Externa Holding S.r.l.

### INTERFODERE SENZA COMPOSTI PERFLUORURATI (PFC)

I PFC sono sostanze contaminanti e pericolose per la salute che si degradano molto lentamente una volta liberati nell'ambiente. I PFC si diffondono nell'intero pianeta e vi rimangono per molti anni.

Da Maggio 2017, il 90% delle interfodere Freudenberg è privo di composti perfluorurati. Il nostro team di Ricerca e Sviluppo è costantemente impegnato nella ricerca di alternative prive di PFC che mantengano inalterata la qualità e la funzionalità delle nostre interfodere.

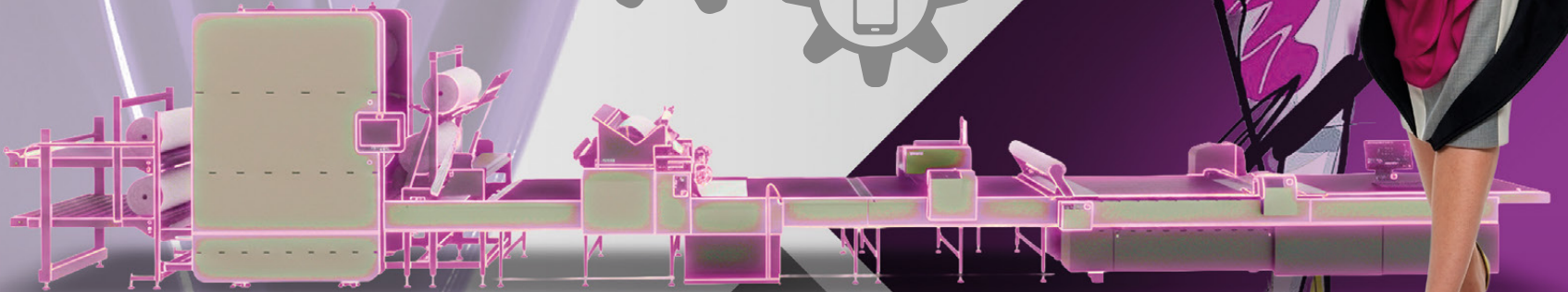
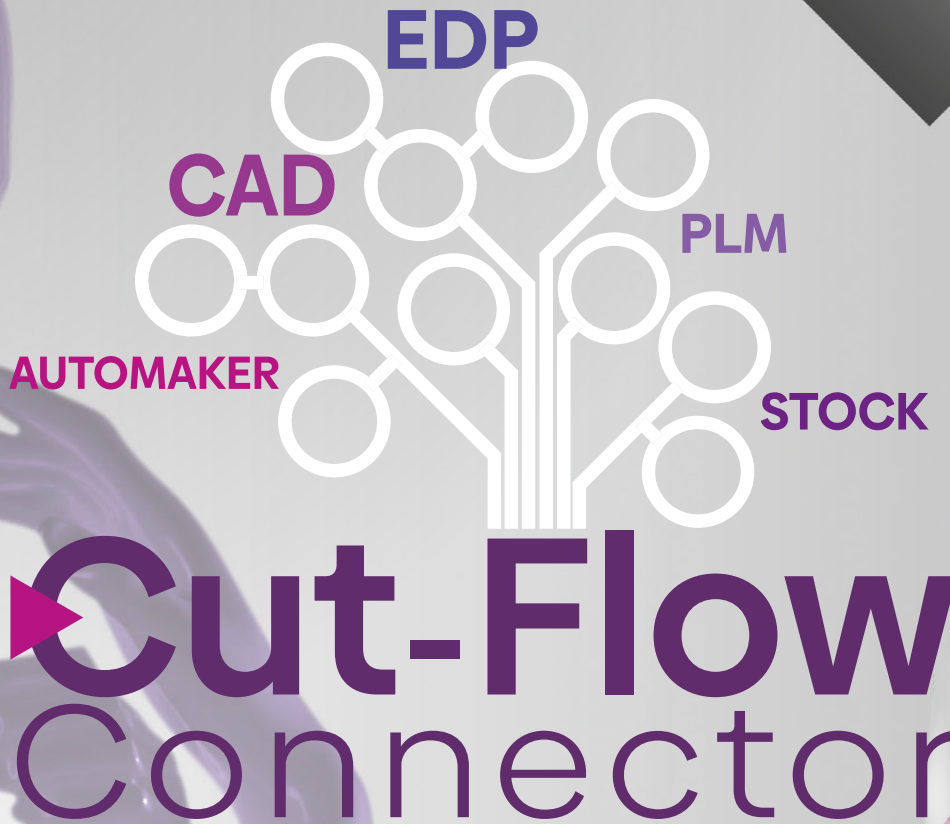
Via dei Valtorta, 48 - 20127 Milano  
Tel. 02- 2886400

FREUDENBERG  
PERFORMANCE MATERIALS

 **FREUDENBERG**  
INNOVATING TOGETHER



#spreadingtrust  
#Imastory



CUTTING EDGE SOLUTIONS FOR YOUR CUTTING ROOM



# [www.imaitaly.it](http://www.imaitaly.it)



# SAMAB 2026

## Congresso Internazionale

Dopo il successo della prima edizione di **SAMAB** nel 2025, il **Congresso** segna una tappa di avvicinamento alla **prossima fiera del 2027**



È Palazzo Giureconsulti, nel cuore di Milano, a ospitare il Congresso Internazionale di SAMAB 2026 in programma il 28 maggio. Un appuntamento che riunisce istituzioni, imprese e professionisti della filiera della Moda per analizzare il ruolo delle tecnologie emergenti nei processi produttivi e il loro impatto sull'evoluzione del settore. Inserito nel percorso di avvicinamento al prossimo SAMAB – Fashion Technologies Event, il Congresso rappresenta un momento chiave per condividere visioni e rafforzare il dialogo tra i protagonisti del settore, anticipando temi che saranno al centro della fiera nel 2027.

### TAPPA IN VISTA DEL 2027

Dopo il successo della prima edizione del 2025 (che ha coinvolto oltre 3.000 professionisti, più di 70 aziende espositrici e 21 buyer internazionali da 25 Paesi), la giornata del 28 maggio conferma la crescita della manifestazione in vista del prossimo appuntamento fieristico, in programma dal 25 al 27 maggio 2027 a Fiera Milano Rho. SAMAB – Fashion Technologies Event prosegue infatti il proprio

percorso di sviluppo con l'obiettivo di rafforzarne la dimensione internazionale e ampliare la partecipazione. La scelta di Fiera Milano Rho va in questa direzione, mantenendone al tempo stesso identità, qualità progettuale e coerenza stilistica.

### UN NETWORK DI VALORE

Organizzato da Senaf, in collaborazione con il Gruppo Tecniche Nuove e con la media partnership della rivista Technofashion, il Congresso vanta il patrocinio di:

- ANTIA – Associazione Nazionale Tecnici Professionisti Sistema Moda;
- Confindustria Moda – Federazione Tessile e Moda;
- IACDE – International Association of Clothing Designers and Executives;

e il supporto di PwC Italia. Un ecosistema che conferma l'importanza di creare spazi di confronto in cui tecnologia, competenze e visione industriale possano convergere per accompagnare l'evoluzione del comparto.

## SAMAB

**SAMAB – Fashion Technologies Event è l'appuntamento internazionale dedicato all'innovazione tecnologica per la filiera della Moda e rappresenta un punto di riferimento per aziende, artigiani e professionisti del settore. Attraverso un'ampia area espositiva, workshop tematici, incontri B2B e momenti di networking, SAMAB offre un'esperienza unica per scoprire le più avanzate tecnologie per la lavorazione dei tessuti, i macchinari di ultima generazione e le soluzioni digitali che emergono nel comparto. L'evento promuove la competitività delle imprese italiane ed europee, favorendo il confronto con mercati internazionali e supportando la transizione del comparto verso processi più efficienti e sostenibili.**

### PROGRAMMA DEL CONGRESSO

La giornata si apre con un tavolo istituzionale dedicato alle politiche di internazionalizzazione e alla valorizzazione del Made in Italy, seguito da un'analisi degli scenari e dei trend globali a cura di PwC Italia.

Al centro del programma, una tavola rotonda industriale focalizzata sulle sfide competitive e sulle strategie di sviluppo del settore e un confronto dedicato all'innovazione tecnologica, con focus su Big Data, Industria 4.0, Intelligenza Artificiale e integrazione tra tecnologie tradizionali e digitali nei processi produttivi.

In particolare, il contributo del Competence Center BI-REX offre esempi concreti di applicazione

dell'AI nei processi produttivi, dal controllo qualità alla riduzione degli scarti, fino alla collaborazione uomo-macchina.

A chiudere i lavori, un momento di networking pensato per favorire la creazione di nuove connessioni professionali e opportunità di collaborazione tra imprese, stakeholder e operatori del settore.



**Per maggiori informazioni:**  
[www.samab.it](http://www.samab.it)

## Le aziende sponsor



IMA



# Tutta l'innovazione della sala taglio

Il mercato dell'Industria dell'Abbigliamento sta attraversando una fase di profonda trasformazione, in cui dinamiche congiunturali negative si intrecciano con cambiamenti strutturali di lungo periodo. In Italia, il comparto della Moda continua a rappresentare un pilastro del sistema manifatturiero, fortemente orientato all'export, ma nel 2025 ha registrato una contrazione significativa: un primo semestre debole, seguito da un parziale recupero nella seconda metà dell'anno. Le esportazioni hanno subito un rallentamento, mentre le importazioni sono cresciute, riflettendo una crescente pressione competitiva internazionale, in particolare dai mercati asiatici. Le cause principali sono riconducibili al rallentamento della domanda globale, all'incertezza economica, alla debolezza dei consumi e al contesto geopolitico. Nonostante ciò, emergono segnali di resilienza: il terzo trimestre 2025 ha mostrato una lieve ripresa e le prospettive per il 2026 indicano un graduale miglioramento. Parallelamente, il settore è attraversato da trasformazioni strutturali decisive. Sostenibilità, tracciabilità, digitalizzazione e flessibilità produttiva stanno ridefinendo i modelli industriali. In questo contesto, l'Industria dei macchinari per il Tessile-Abbigliamento assume un ruolo strategico.

## FLUSSO DIGITALE CONTINUO

IMA è un player italiano che opera a livello internazionale nella progettazione e produzione di sistemi automatici per la sala taglio. L'offerta comprende software CAD per modellistica, soluzioni per la

**IMA** dà la sua lettura dell'attualità del settore e presenta i sistemi automatici per la sala taglio, in grado di abilitare l'innovazione lungo tutta la filiera

movimentazione e la gestione delle pezze, impianti di stesura, sistemi di taglio automatico, etichettatrici e tavoli di stesura standard, soffianti, a conveyor e multipiani e piattaforme software dedicate e integrate. Da sempre orientata ai principi dell'Industria 4.0, IMA ha sviluppato soluzioni completamente digitali, oggi evolute in sistemi interconnessi capaci di dialogare con i gestionali aziendali e le piattaforme CAD. Il risultato è un flusso digitale continuo che va dalla progettazione al taglio, ottimizzando efficienza, riducendo gli sprechi e migliorando la sostenibilità dei processi. L'azienda affianca e supporta i clienti nello sviluppo produttivo con soluzioni ad alto contenuto tecnologico, studiate internamente da un team dedicato e personalizzabili per rispondere alle specifiche necessità.

## L'INTEGRAZIONE DELL'INTELLIGENZA ARTIFICIALE

Un ulteriore salto evolutivo è l'integrazione dell'AI. I sistemi sono in grado di raccogliere dati lungo l'intero ciclo produttivo e trasformarli in informazioni strategiche: dalla scelta del miglior piazzamento dei tessuti all'ottimizzazione dei tempi, fino al confronto delle performance tra diversi stabilimenti. Tra le applicazioni ci sono gli algoritmi di nesting intelligente, che minimizzano gli scarti, i sistemi di visione artificiale per il riconoscimento dei difetti del tessuto e i sensori avanzati per il monitoraggio in tempo reale di parametri critici come tensione e allineamento. A questi si affiancano modelli predittivi in grado di anticipare guasti e anomalie, introducendo logiche di manutenzione predittiva, già presenti sul nostro nuovo taglio a telo singolo modello IMA One Plus 901. I benefici sono concreti e misurabili: riduzione degli sprechi, aumento della produttività, miglioramento della qualità, maggiore flessibilità e diminuzione dei fermi macchina. In questo scenario, le macchine di taglio e stesura evolvono da sistemi meccanici a piattaforme intelligenti, capaci di adattarsi, apprendere e ottimizzare continuamente.

• Con l'integrazione dell'AI, le macchine di taglio e stesura evolvono da sistemi meccanici a piattaforme intelligenti, capaci di adattarsi, apprendere e ottimizzare continuamente